

Budynek użyteczności publicznej Gminy w Klembowie - budynek dostępny.

Załącznik nr 3
do Regulaminu udzielania zamówień
publicznych o wartości nieprzekraczającej kwoty wskazanej w art. 2 ust. 1 pkt 1 ustawy Pzp
(Zarządzenie Wójta Nr 0050.7.2021)

Znak sprawy: ZP.271.2.20.2022

ZAPYTANIE OFERTOWE

I. ZAMAWIAJĄCY:

Gmina Klembów – Urząd Gminy w Klembowie

ul. Gen. Fr. Żymirskiego 38, 05-205 Klembów

NIP: 125-13-33-656, REGON 550668150

www.klembow.pl, www.bip.klembow.pl

tel.: +48 29 753 88 00, faks: +48 29 777 90 85

e-mail: urząd@klembow.pl, zamowienia@klembow.pl

II. PRZEDMIOT ZAMÓWIENIA:

Zwiększenie dostępności usług publicznych Gminy Klembów w zakresie komunikacyjno-informacyjnym w ramach przedsięwzięcia grantowego: „Budynek użyteczności publicznej Gminy w Klembowie – budynek dostępny” realizowanego ze środków PFRON.

Zadania do realizacji:

1. Doradztwo w zakresie dostępności w trakcie realizacji przedsięwzięcia grantowego,
2. Tyflomapa mała wisząca – 3 szt. wg załączonych planów ewakuacyjnych,
3. Lupa optyczna – 4 szt.,
4. Pętla indukcyjna – przenośna – 2 szt.,
5. Tabliczki informacyjne w ciągach komunikacyjnych,
6. Zestaw kart komunikacyjnych do porozumiewania się z osobami głuchymi

Termin realizacji: pkt. 2,3 i 6 – do 31 grudnia 2022 r.

Pkt. 4 i 5 – do 31 marca 2023 r.

Pkt. 1 do 30 czerwca 2023 r.

Zamawiający informuje, iż posiada opracowane następujące dokumenty, na podstawie których został dokonany zakres zadań do realizacji:

- Raport o stanie zapewniania dostępności osobom ze szczególnymi potrzebami
- Plan działania na rzecz poprawy zapewnienia dostępności osobom ze szczególnymi potrzebami na lata 2020-2023

opublikowane na stronie https://bip.klembow.pl/strona-39-deklaracja_dostepnosci.html

III. WSPÓLNY SŁOWNIK ZAMÓWIEŃ (CPV):

- 65000000-3 – obiekty użyteczności publicznej
- 22312000-0 - obrazki

IV. KRYTERIUM OCENY OFERT (np. Cena – 100%):

Cena – 100 %

V. WYMAGANE DOKUMENTY, KTÓRE ZOBOWIĄZANY BĘDZIE ZŁOŻYĆ WYKONAWCA:

Oferta wg załączonego wzoru

VI. TERMIN, SPOSÓB I MIEJSCE SKŁADANIA OFERT:

Ofertę należy złożyć do 24 listopada 2022 r. do godz. 12⁰⁰ w Urzędzie Gminy w Klembowie ul. Gen. Fr. Żymirskiego 38, 05 – 205 Klembów (Biuro Obsługi Interesanta) lub e-mail: sekretarz@klembow.pl

W razie pytań proszę o kontakt: Agnieszka Sosnowska, sekretarz gminy tel. 29 753 88 18, e-mail: sekretarz@klembow.pl

W toku prowadzonego postępowania oferentowi nie przysługują środki ochrony prawnej.

Administratorem danych osobowych jest Gmina Klembów - Urząd Gminy w Klembowie, z siedzibą przy ul. Gen. Fr. Żymirskiego 38, 05-205 Klembów. Państwa dane osobowe przetwarzane będą na podstawie art. 6 ust. 1 lit. c RODO, w celu związanym z prowadzonym postępowaniem o udzielenie zamówienia publicznego.

Wójt
/-/ Rafał Mathiak

.....
(data i podpis Kierownika lub osoby upoważnionej)

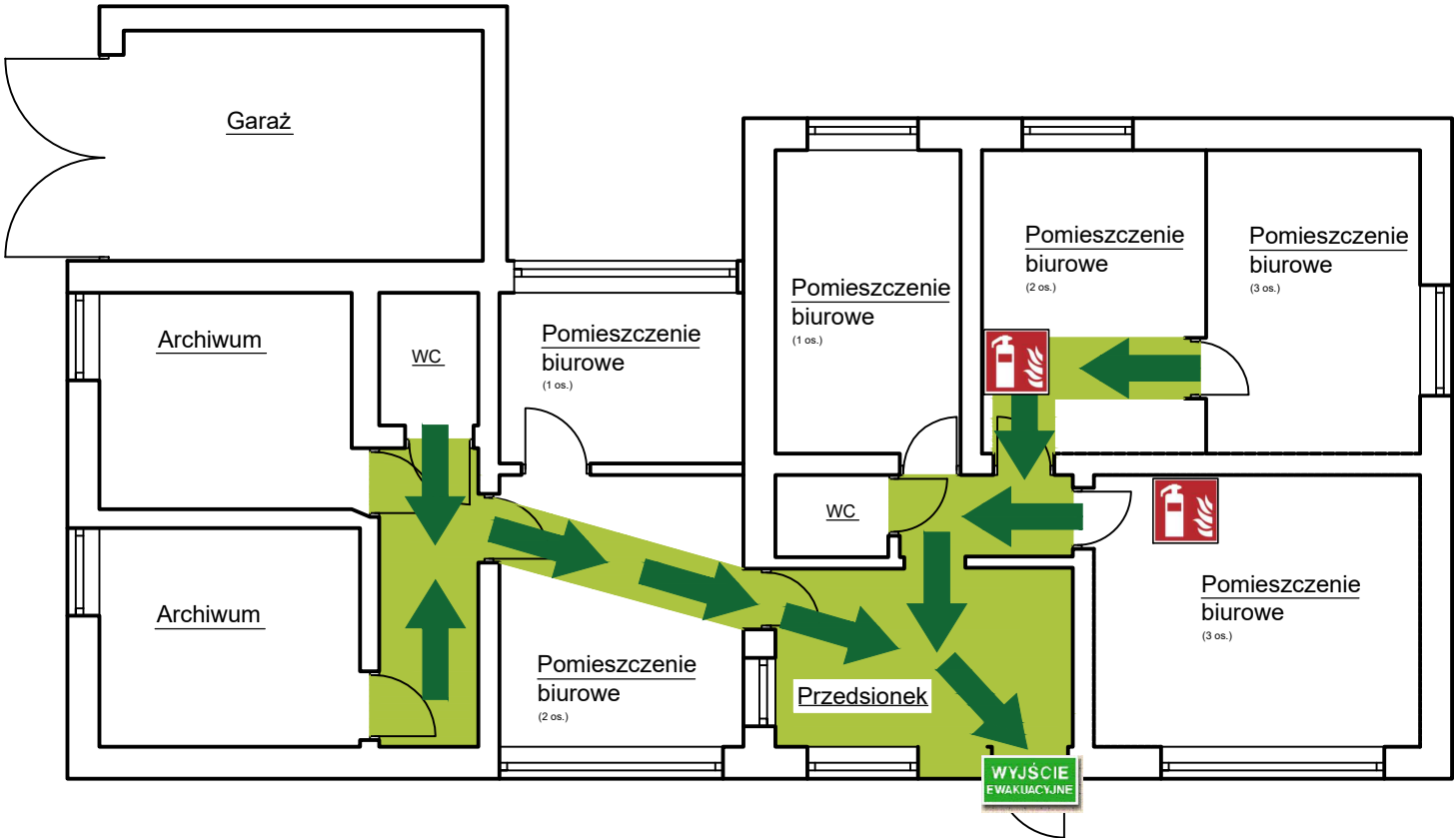
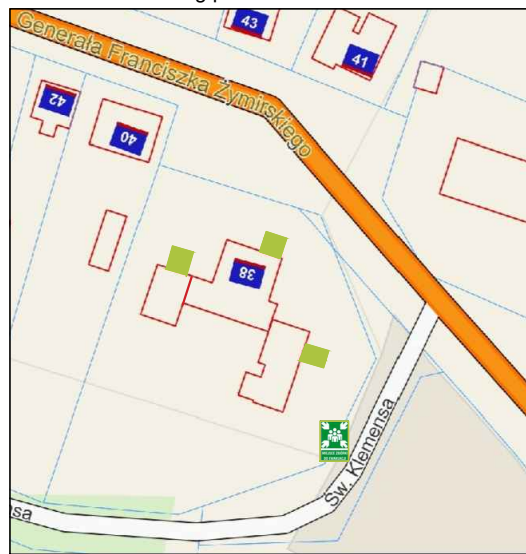
PLAN EWAKUACYJNY

EVACUATION PLAN



Budynek Urzędu Gminy w Klembowie
Gminny Ośrodek
Pomocy Społecznej-Parter
Ul. Gen. Franciszka Żymirskiego 38
05-205 Klembów
Przewidywana Liczba Stałych Użytkowników:
ok. 12 osób

Kierunek do miejsca zbiórki
Meeting place for evacuation



LEGENDA/LEGEND

ZNAKI EWAKUACJI EVACUATION SIGNS



Wyjście ewakuacyjne
Emergency exit



Kierunek do wyjść ewakuacyjnych
Direction to the emergency exit



Bezpieczna droga ewakuacji
Safe escape route



Kierunek do wyjścia drogi ewakuacyjnej
w dół
Direction to the emergency exit rout down



Miejsce zbiórki do ewakuacji
Assembli point

ZNAKI OCHRONY PRZECIWPOŻAROWEJ SIGNS OF FIRE PROTECTION



Gaśnica
Fire extinguisher



Przeciwpożarowy wyłącznik prądu
Fire breaker

PLAN EWAKUACYJNY

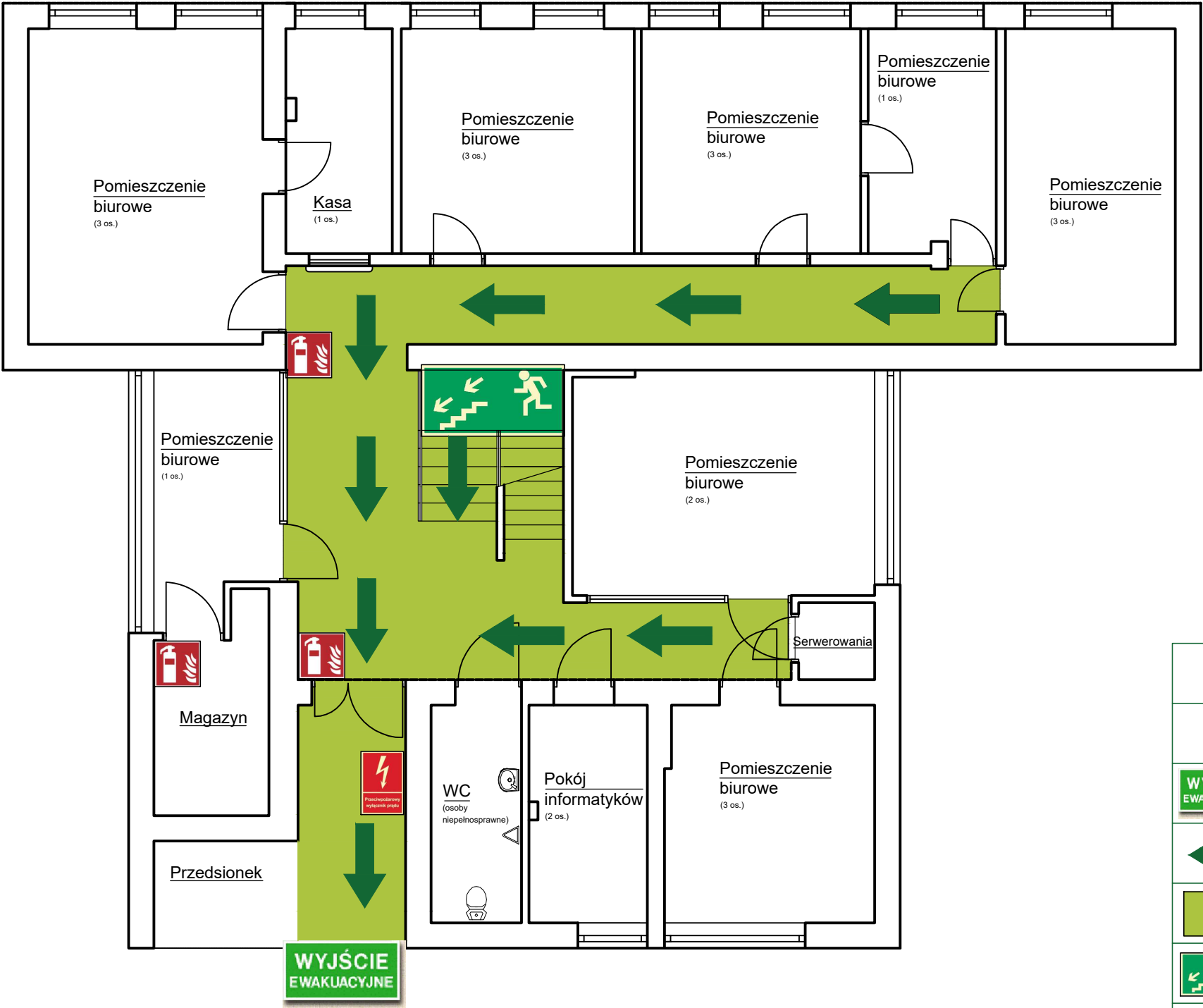
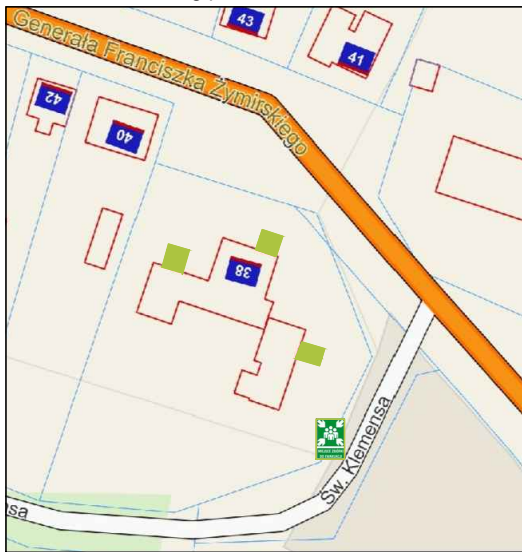
EVACUATION PLAN



Urząd Gminy w Klembowie-Parter
Ul. Gen. Franciszka Żymirskiego 38
05-205 Klembów

Przewidywana Liczba Stałych Użytkowników:
ok. 28 osób

Kierunek do miejsca zbiórki
Meeting place for evacuation



LEGENDA/LEGEND

ZNAKI EWAKUACJI EVACUATION SIGNS



Wyjście ewakuacyjne
Emergency exit



Kierunek do wyjść ewakuacyjnych
Direction to the emergency exit



Bezpieczna droga ewakuacji
Safe escape route



Kierunek do wyjścia drogi ewakuacyjnej
w dół
Direction to the emergency exit rout down



Miejsce zbiórki do ewakuacji
Assembli point

ZNAKI OCHRONY PRZECIWPOŻAROWEJ SIGNS OF FIRE PROTECTION



Gaśnica
Fire extinguisher



Przeciwpożarowy wyłącznik prądu
Fire breaker

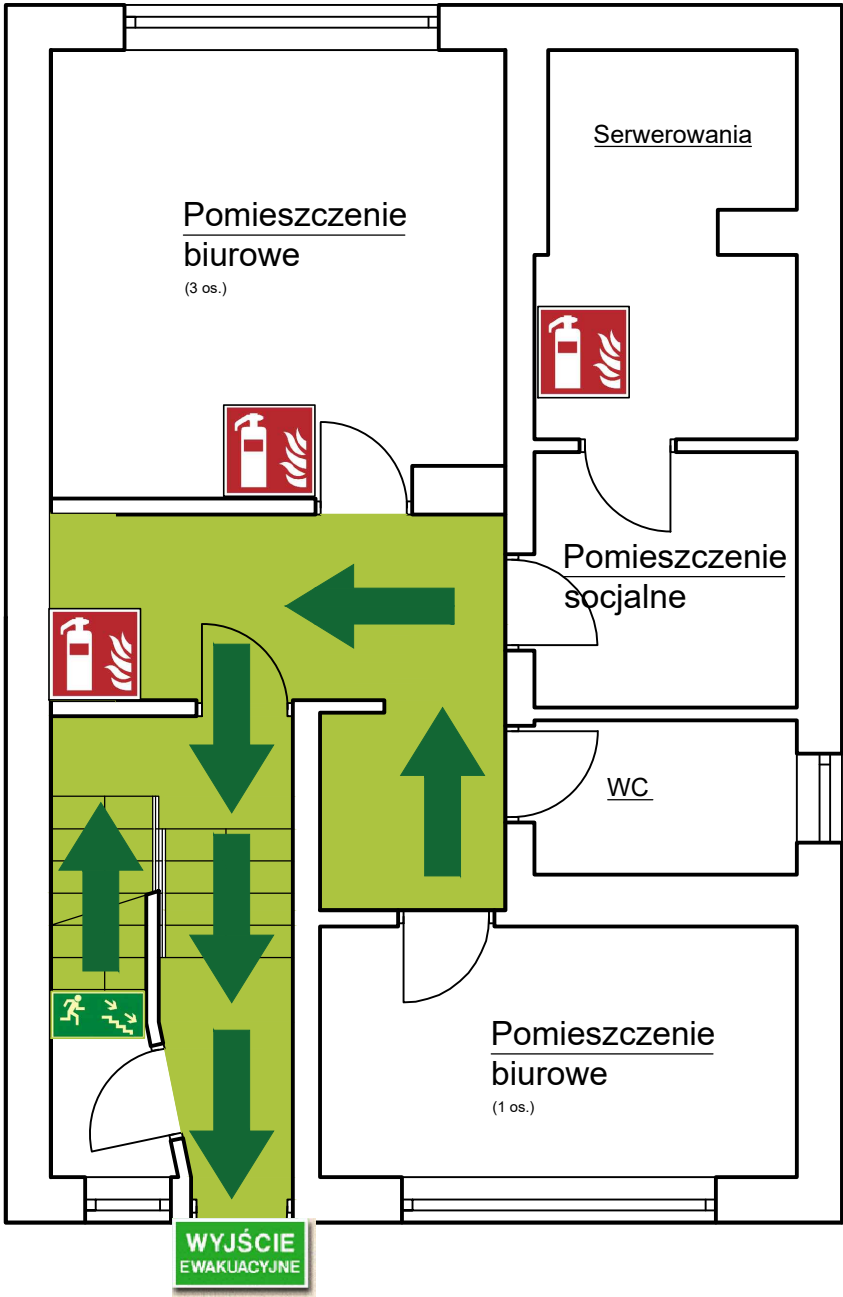
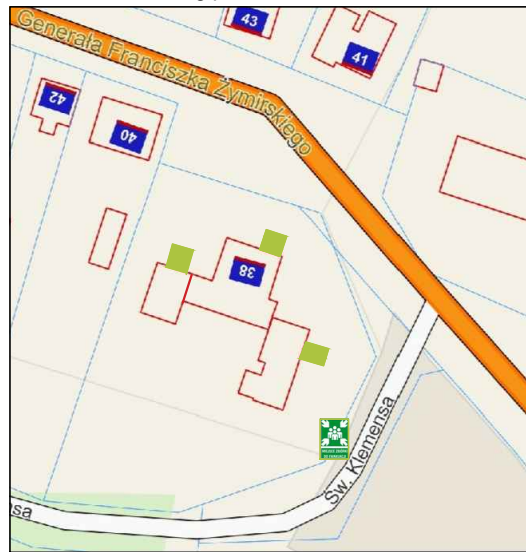
PLAN EWAKUACYJNY

EVACUATION PLAN



Budynek Urzędu Gminy w Klembowie
Zakład Gospodarki Komunalnej-Parter
Ul. Gen. Franciszka Żymirskiego
05-205 Klembów
Przewidywana Liczba Stałych Użytkowników:
ok. 4 osób

Kierunek do miejsca zbiórki
Meeting place for evacuation



LEGENDA/LEGEND

ZNAKI EWAKUACJI EVACUATION SIGNS



Wyjście ewakuacyjne
Emergency exit



Kierunek do wyjść ewakuacyjnych
Direction to the emergency exit



Bezpieczna droga ewakuacji
Safe escape route



Kierunek do wyjścia drogi ewakuacyjnej
w dół
Direction to the emergency exit rout down



Miejsce zbiórki do ewakuacji
Assembli point

ZNAKI OCHRONY PRZECIWPOŻAROWEJ SIGNS OF FIRE PROTECTION



Gaśnica
Fire extinguisher



Przeciwpowarowy wyłącznik prądu
Fire breaker