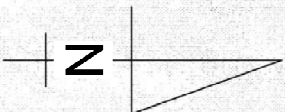
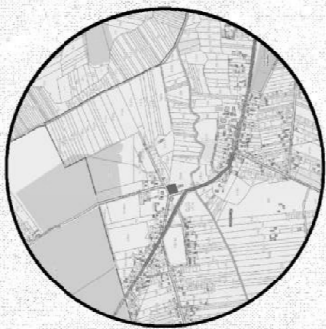
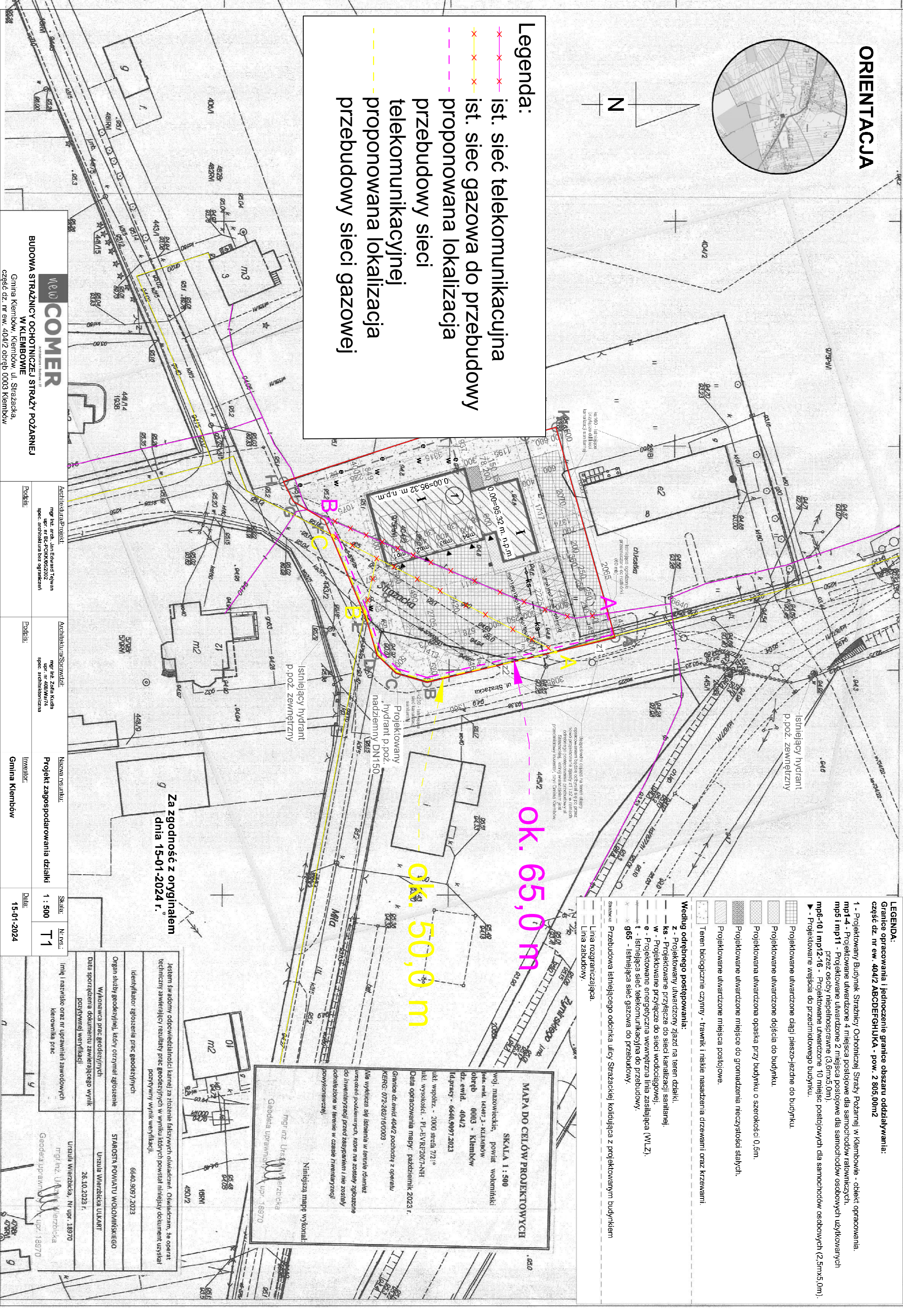


ORIENTACJA



Legenda:

- ist. sieć telekomunikacyjna
- ist. sieć gazowa do przebudowy
- proponowana lokalizacja
- przebudowy sieci
- telekomunikacyjnej
- proponowana lokalizacja
- przebudowy sieci gazowej



- LEGENDA:
- Granice opracowania i jednocześnie granice obszaru oddziaływania:  
część dz. nr ew. 404/2 ABCDEFGHIJKA - pow. 2 805,00m<sup>2</sup>
- 1 - Projektowany Budynek Stróżnicy Ochotniczej Straży Pożarnej w Klembowie - obiekt opracowania.
  - mp1-4 - Projektowane utwardzone 4 miejsca postojowe dla samochodów ratowniczych.
  - mp5 i mp11 - Projektowane utwardzone 2 miejsca postojowe dla samochodów osobowych użytkowanych przez osoby niepełnosprawne (3,6m x 5,0m).
  - mp6-10 i mp12-16 - Projektowane utwardzone 10 miejsc postojowych dla samochodów osobowych (2,5m x 5,0m).
  - - Projektowane wejścia do przedmiotowego budynku.

- Projektowane utwardzone ciągi pieszo-jezdne do budynku.
- Projektowane utwardzone dojścia do budynku.
- Projektowana utwardzona opaska przy budynku o szerokości 0,5m.
- Projektowane utwardzone miejsce do gromadzenia nieczystości stałych.
- Projektowane utwardzone miejsca postojowe.

- Według odrębnego postępowania:
- z - Projektowany utwardzony zjazd na teren działki.
  - ks - Projektowane przyłącze do sieci kanalizacji sanitarnej.
  - w - Projektowane przyłącze do sieci wodociągowej.
  - e - Projektowane energetyczna wewnętrzna linia zasilająca (WLZ).
  - t - Istniejąca sieć telekomunikacyjna do przebudowy.
  - g55 - Istniejąca sieć gazowa do przebudowy.

ok. 65,0 m

ok. 50,0 m

Za zgodność z oryginałem  
dnia 15-01-2024 r.

**COMER**  
BUDOWA STRAŻNICY OCHOTNICZEJ STRAŻY POŻARNEJ  
W KLEMBOWIE  
Gmina Klembów, Klembów, ul. Strazacka,  
część dz. nr ew. 404/2 obręb 0003 Klembów

Architektura/Projekt  
mgr inż. arch. Jan Edward Tejman  
upr. nr B-PCK/062/2002  
spec. architektura bez ograniczeń

Architektura/Sprawdził  
mgr inż. Zdzisław Kuchta  
upr. nr 408/Wa/12  
spec. architektura

Nazwa inwestycji  
**Projekt zagospodarowania działki**

Skala:  
1 : 500  
T1

Imię i nazwisko oraz nr uprawnień zawodowych  
mgr inż. Urszula Wierzbicka  
Geodeta uprawniona upr. 18970

**MAPA DO CELÓW PROJEKTOWYCH**  
SKALA 1 : 500  
woj. mazowieckie, powiat wołomiński  
gmina ewid. 14347.3 - KLEMBÓW  
obręb 0003 - Klembów  
dz. ewid. 404/2  
Identyfikator - 6640.9097.2023  
ukł. współrz. - 2000 srocia 7/2  
ukł. wysokości - PL-EVRF2007-NH  
Data opracowania mapy - październik 2023 r.  
Granica dz. ewid. 404/2 pochodzi z operatu  
KRSR: 072-2621/070003  
Nie wykorzystuje się istniejących w terenie danych  
urzędowych podziemnych, które nie zostały zgłoszone  
do inwentaryzacji przed zasypaniem i nie zostały  
odczytane w terenie w czasie inwentaryzacji  
powyższych.

Niniejszą mapę wykonał:  
mgr inż. Urszula Wierzbicka  
Geodeta uprawniona upr. 18970

Identyfikator zgłoszenia prac geodezyjnych	6640.9097.2023
Organ służby geodezyjnej, który otrzymał zgłoszenie	STAROSTA POWIATU WOŁOMIŃSKIEGO
Wykonawca prac geodezyjnych	Urszula Wierzbicka U.K.A.R.T.
Data sporządzenia dokumentu zawierającego wynik pozytywnej weryfikacji	26.10.2023 r.
Imię i nazwisko oraz nr uprawnień zawodowych kierownika prac	Urszula Wierzbicka, Nr upr. 18970 mgr inż. Urszula Wierzbicka Geodeta uprawniona upr. 18970