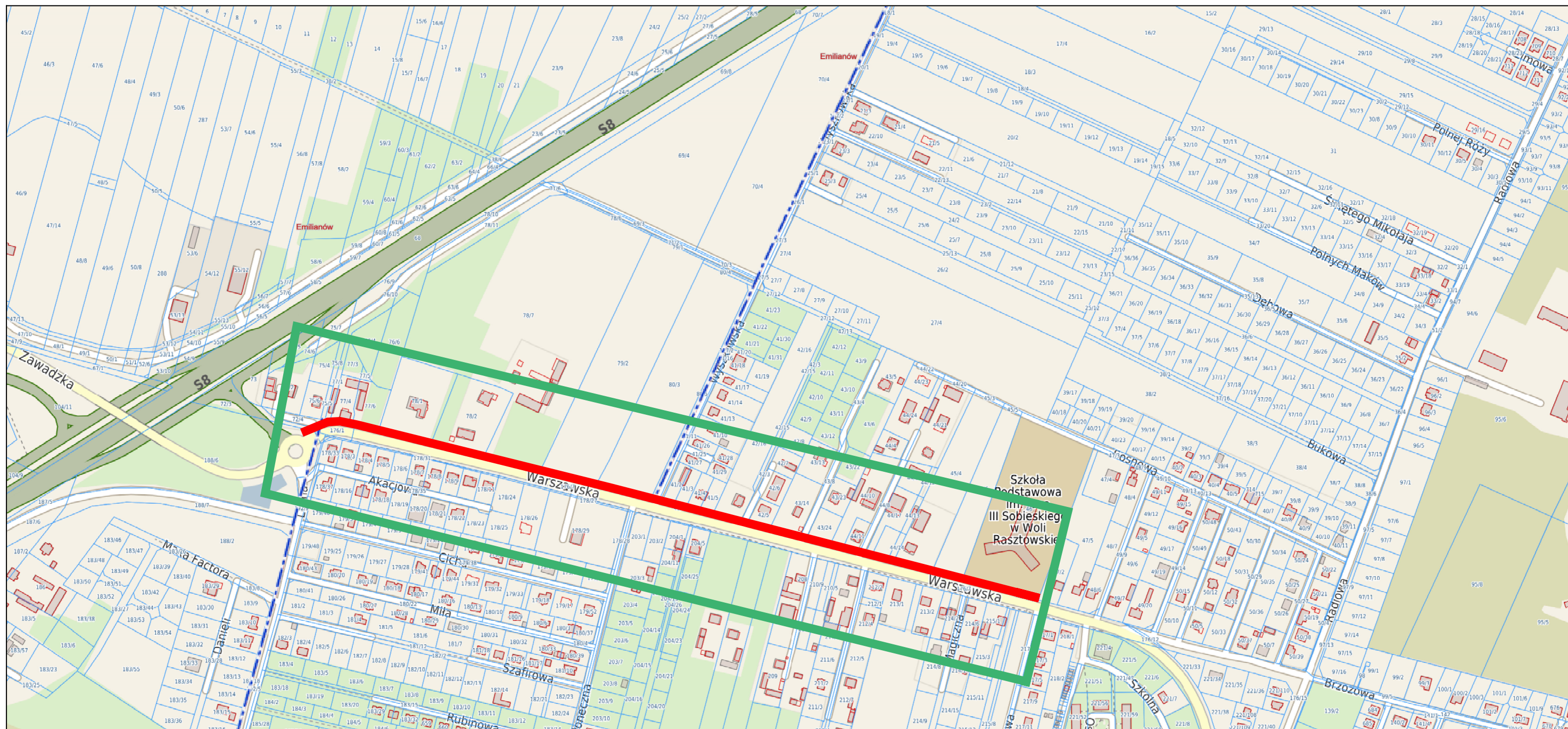




Klembów - System Informacji Przestrzennej

skala 1 : 5000



Zadanie nr 1:

Wykonanie dokumentacji projektowo-technicznej rozbudowy drogi wojewódzkiej nr 636 w zakresie ścieżki rowerowej na odcinku od ronda przy S8 w Woli Rasztowskiej do przejścia dla pieszych przy szkole w Woli Rasztowskiej - pikietaż od 0+000 do 0+948, gmina Klembów, powiat wołomiński, województwo mazowieckie – Poprawa bezpieczeństwa mieszkańców Gminy Klembów.

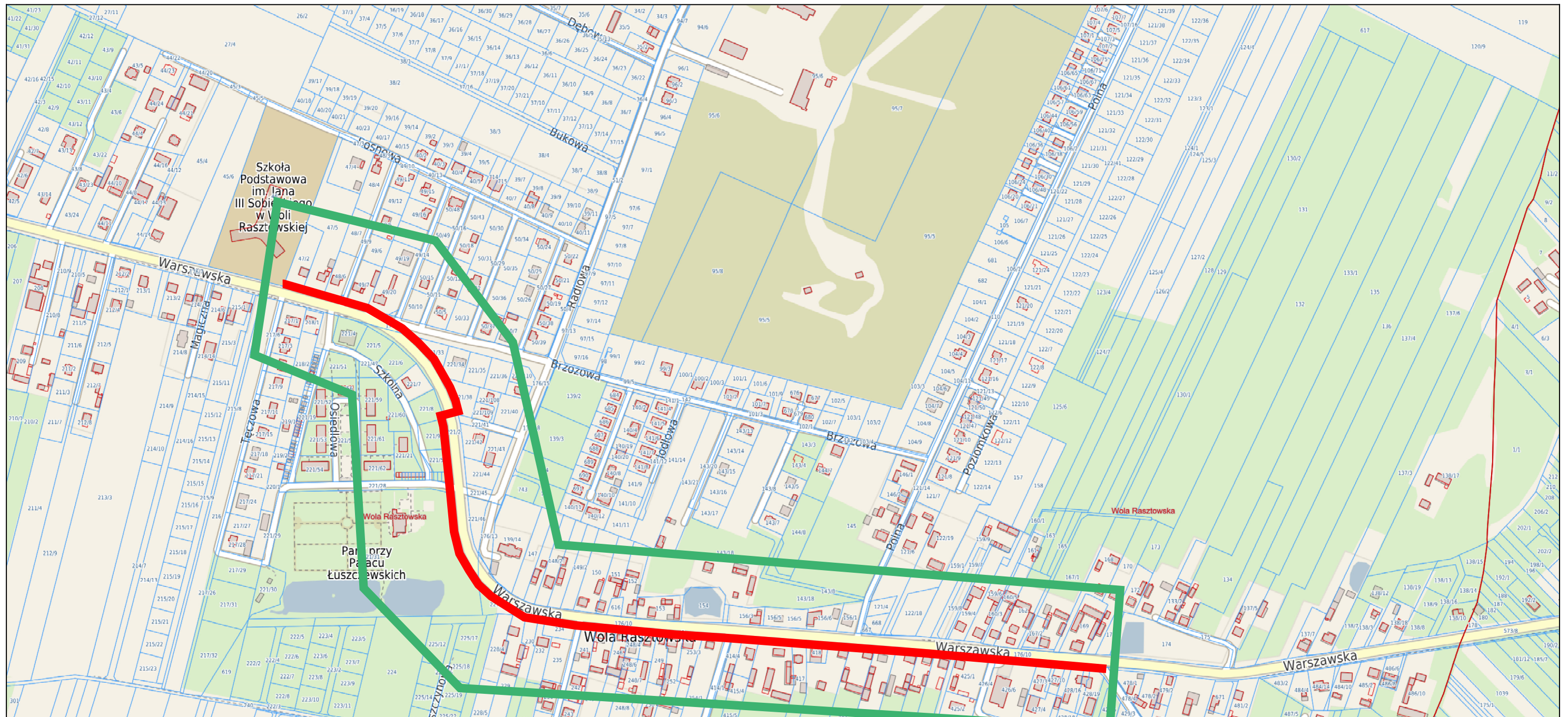
Długość projektowanego odcinka - 948.00 m

Szacowana liczba działek objętych podziałami - 35 szt.

Termin realizacji zamówienia - 28 miesięcy od zawarcia umowy

Wykonana Dokumentacja powinna zawierać:

- mapę do celów projektowych,
- dokumentację geodezyjno - kartograficzną w zakresie opracowania map zawierających projekty podziału nieruchomości niezbędnej do prawidłowego wydzielenia działek i złożenia wniosku o zezwolenie na realizację inwestycji drogowej oraz ustalenie granic pasa drogowego, łączna ilość działek do podziału ok ~ 35 szt.,
- dokumentację geotechniczną,
- projekt budowlany drogowy i projekt wykonawczy drogowy wraz z odwodnieniem, łączenie ze wszystkimi załącznikami, decyzjami, opiniami i uzgodnieniami, warunkującymi otrzymanie decyzji o zezwoleniu na realizację inwestycji drogowej, wykonany zgodnie z obowiązującymi w tym zakresie przepisami, wiedzą i zasadami sztuki budowlanej,
- projekty przebudowy urządzeń infrastruktury technicznej niezwiązanych z potrzebami zarządzania drogami lub potrzebami ruchu drogowego, kolidujących z inwestycją, jeżeli wystąpią kolizje,
- zatwierdzony projekt stałej organizacji ruchu,
- przedmiary i kosztorysy inwestorskie,
- specyfikacje techniczne wykonania i odbioru robót budowlanych,

**Zadanie nr 2:**

Wykonanie dokumentacji projektowo- technicznej rozbudowy drogi wojewódzkiej nr 636 w zakresie ścieżki rowerowej na odcinku od przejścia dla pieszych przy szkole w Woli Rasztowskiej do ul. Pokoje w Woli Rasztowskiej - pikietaż od 0+948 do 2+239, gmina Klembów, powiat wołomiński, województwo mazowieckie – Poprawa bezpieczeństwa mieszkańców Gminy Klembów.

Długość projektowanego odcinka - 1 291,00 m

Szacowana liczba działek objętych podziałami - 66 szt.

Termin realizacji zamówienia - 28 miesięcy od zawarcia umowy

Wykonana Dokumentacja powinna zawierać:

- mapę do celów projektowych,
- dokumentację geodezyjno - kartograficzną w zakresie opracowania map zawierających projekty podziału nieruchomości niezbędnej do prawidłowego wydzielenia działek i złożenia wniosku o zezwolenie na realizację inwestycji drogowej oraz ustalenie granic pasa drogowego, łączna ilość działek do podziału ok ~ 66 szt.,
- dokumentację geotechniczną,
- projekt budowlany drogowy i projekt wykonawczy drogowy wraz z odwodnieniem, łączenie ze wszystkimi załącznikami, decyzjami, opiniami i uzgodnieniami, warunkującymi otrzymanie decyzji o zezwoleniu na realizację inwestycji drogowej, wykonany zgodnie z obowiązującymi w tym zakresie przepisami, wiedzą i zasadami sztuki budowlanej,
- projekty przebudowy urządzeń infrastruktury technicznej niezwiązanych z potrzebami zarządzania drogami lub potrzebami ruchu drogowego, kolidujących z inwestycją, jeżeli wystąpią kolizje,
- zatwierdzony projekt stałej organizacji ruchu,
- przedmiary i kosztorysy inwestorskie,
- specyfikacje techniczne wykonania i odbioru robót budowlanych,

**Zadanie nr 3:**

Wykonanie dokumentacji projektowo- technicznej rozbudowy drogi wojewódzkiej nr 636 w zakresie ścieżki rowerowej na odcinku od ul. Pokoje w Woli Rasztowskiej do stacji benzynowej w Roszczepie - pikietaż od 2+239 do 3+912. gmina Klembów, powiat wołomiński, województwo mazowieckie - Poprawa bezpieczeństwa mieszkańców Gminy Klembów.

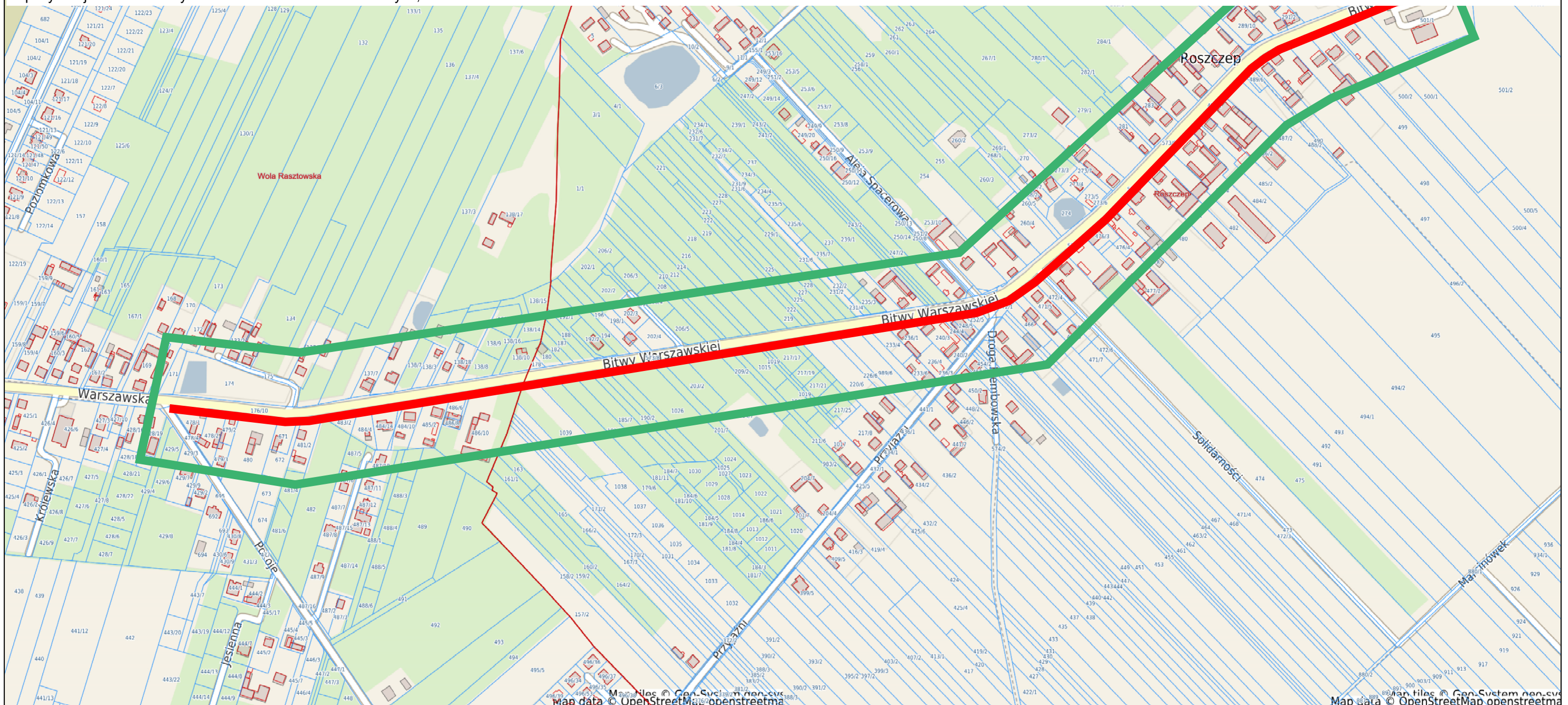
Długość projektowanego odcinka - 1 673,00 m

Szacowana liczba działek objętych podziałami - 105 szt.

Termin realizacji zamówienia - 28 miesięcy od zawarcia umowy

Wykonana Dokumentacja powinna zawierać:

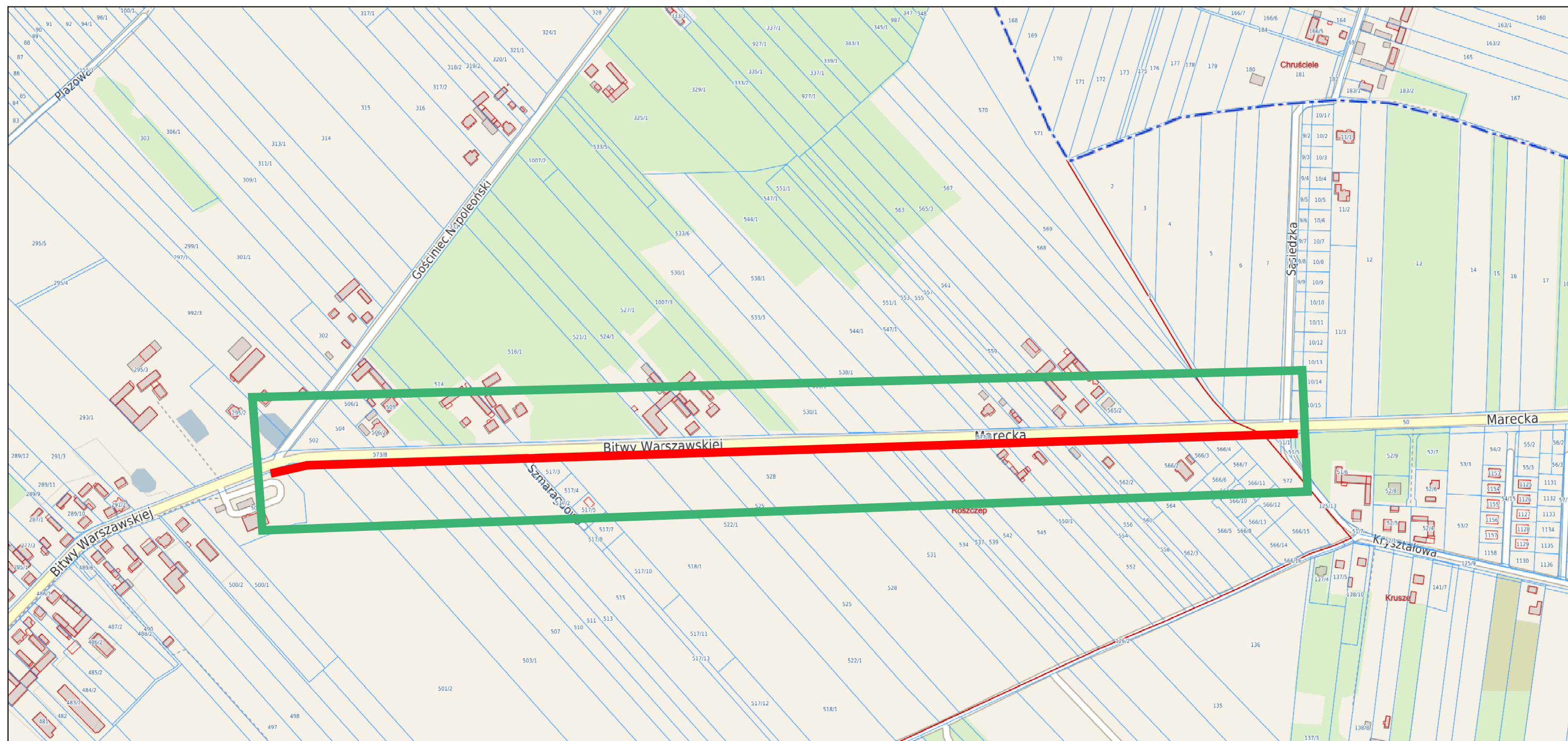
- mapę do celów projektowych,
- dokumentację geodezyjno - kartograficzną w zakresie opracowania map zawierających projekty podziału nieruchomości niezbędnej do prawidłowego wydzielenia działek i złożenia wniosku o zezwolenie na realizację inwestycji drogowej oraz ustalenie granic pasa drogowego, łączna ilość działek do podziału ok ~ 105 szt.,
- dokumentację geotechniczną,
- projekt budowlany drogowy i projekt wykonawczy drogowy wraz z odwodnieniem, łączenie ze wszystkimi załącznikami, decyzjami, opiniami i uzgodnieniami, warunkującymi otrzymanie decyzji o zezwoleniu na realizację inwestycji drogowej, wykonany zgodnie z obowiązującymi w tym zakresie przepisami, wiedzą i zasadami sztuki budowlanej,
- projekty przebudowy urządzeń infrastruktury technicznej niezwiązanych z potrzebami zarządzania drogami lub potrzebami ruchu drogowego, kolidujących z inwestycją, jeżeli wystąpią kolizje,
- zatwierdzony projekt stałej organizacji ruchu,
- przedmiary i kosztorysy inwestorskie,
- specyfikacje techniczne wykonania i odbioru robót budowlanych,





Klembów - System Informacji Przestrzennej

skala 1 : 5000



Zadanie nr 4:

Wykonanie dokumentacji projektowo- technicznej rozbudowy drogi wojewódzkiej nr 636 w zakresie ścieżki rowerowej na odcinku od stacji benzynowej w Roszczepie do ul. Kryształowej w Kruszu - pikietaż od 3+912 do 5+254, gmina Klembów, powiat wołomiński, województwo mazowieckie - Poprawa bezpieczeństwa mieszkańców Gminy Klembów.

Długość projektowanego odcinka - 1 342,00 m

Szacowana liczba działek objętych podziałami - 32 szt.

Termin realizacji zamówienia - 28 miesięcy od zawarcia umowy

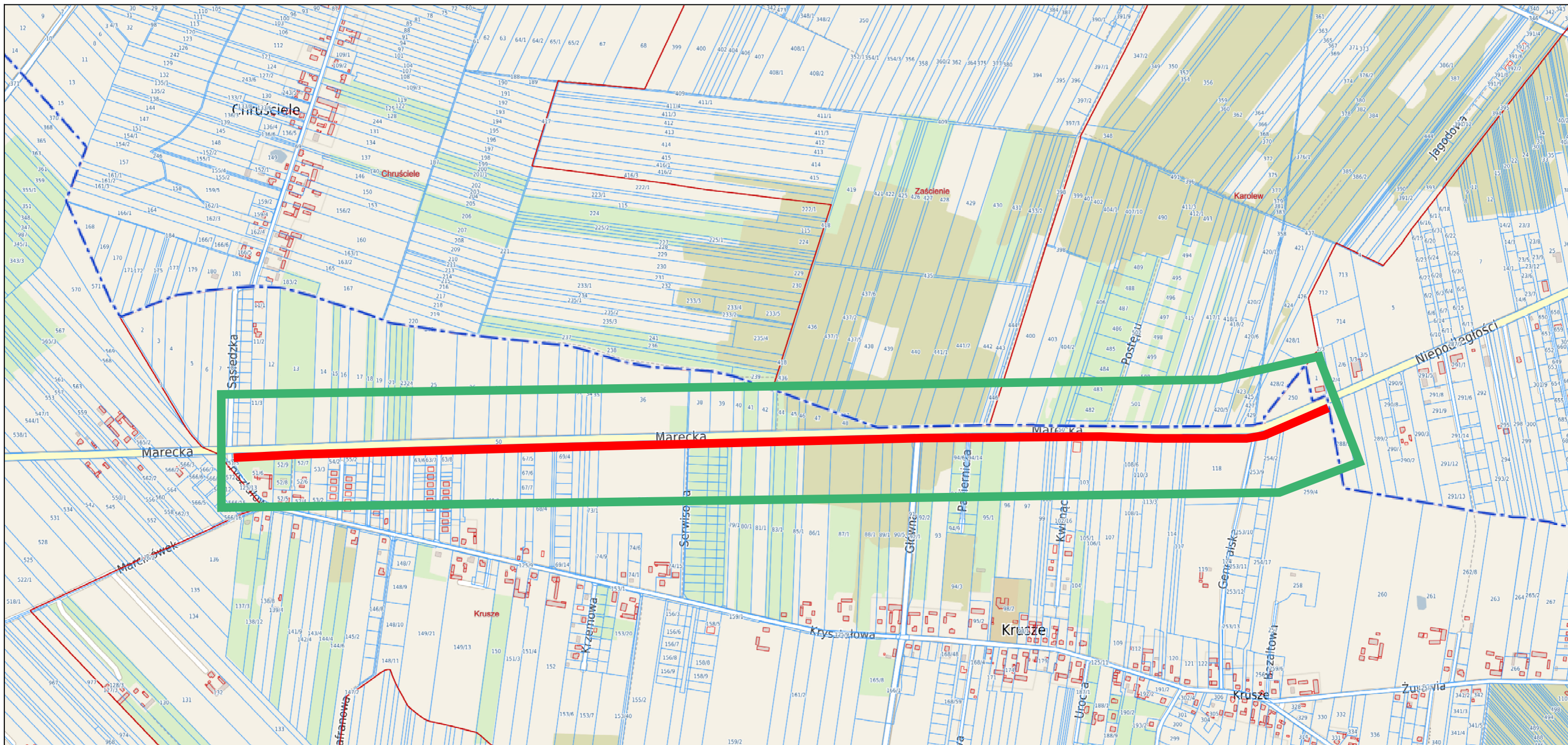
Wykonana Dokumentacja powinna zawierać:

- mapę do celów projektowych,
- dokumentację geodezyjno - kartograficzną w zakresie opracowania map zawierających projekty podziału nieruchomości niezbędnej do prawidłowego wydzielenia działek i złożenia wniosku o zezwolenie na realizację inwestycji drogowej oraz ustalenie granic pasa drogowego, łączna ilość działek do podziału ok ~ 32 szt.,
- dokumentację geotechniczną,
- projekt budowlany drogowy i projekt wykonawczy drogowy wraz z odwodnieniem, łączenie ze wszystkimi załącznikami, decyzjami, opiniami i uzgodnieniami, warunkującymi otrzymanie decyzji o zezwoleniu na realizację inwestycji drogowej, wykonany zgodnie z obowiązującymi w tym zakresie przepisami, wiedzą i zasadami sztuki budowlanej,
- projekty przebudowy urządzeń infrastruktury technicznej niezwiązanych z potrzebami zarządzania drogami lub potrzebami ruchu drogowego, kolidujących z inwestycją, jeżeli wystąpią kolizje,
- zatwierdzony projekt stałej organizacji ruchu,
- przedmiary i kosztorysy inwestorskie,
- specyfikacje techniczne wykonania i odbioru robót budowlanych,



Kłebów - System Informacji Przestrzennej

skala 1 : 10000



Zadanie nr 5:

Wykonanie dokumentacji projektowo- technicznej rozbudowy drogi wojewódzkiej nr 636 w zakresie ścieżki rowerowej na odcinku od ul. Krysztalowej w Kruszu do granicy z gminą Tłuszcz (msc. Kozły) - pikietaż od 5+254 do 7+996. gmina Kłebów, powiat wołomiński, województwo mazowieckie - Poprawa bezpieczeństwa mieszkańców Gminy Kłebów.

Długość projektowanego odcinka - 2 742 m

Szacowana liczba działek objętych podziałami - 60 szt.

Termin realizacji zamówienia - 28 miesięcy od zawarcia umowy

Wykonana Dokumentacja powinna zawierać:

- mapę do celów projektowych,
- dokumentację geodezyjno - kartograficzną w zakresie opracowania map zawierających projekty podziału nieruchomości niezbędnej do prawidłowego wydzielenia działek i złożenia wniosku o zezwolenie na realizację inwestycji drogowej oraz ustalenie granic pasa drogowego, łączna ilość działek do podziału ok ~ 60 szt.,
- dokumentację geotechniczną,
- projekt budowlany drogowy i projekt wykonawczy drogowy wraz z odwodnieniem, łączenie ze wszystkimi załącznikami, decyzjami, opiniami i uzgodnieniami, warunkującymi otrzymanie decyzji o zezwoleniu na realizację inwestycji drogowej, wykonany zgodnie z obowiązującymi w tym zakresie przepisami, wiedzą i zasadami sztuki budowlanej,
- projekty przebudowy urządzeń infrastruktury technicznej niezwiązanych z potrzebami zarządzania drogami lub potrzebami ruchu drogowego, kolidujących z inwestycją, jeżeli wystąpią kolizje,
- zatwierdzony projekt stałej organizacji ruchu,
- przedmiary i kosztorysy inwestorskie,

• specyfikacje techniczne wykonania i odbioru robót budowlanych, technologiczne wykonania i odbioru robót budowlanych, kosztorys wykonania i odbioru robót budowlanych, kosztorys wykonania i odbioru robót budowlanych.

Wydrukowano w serwisie klebnow.e-mapa.net dnia 2026-04-09 08:49:23